



Tillsammans affärsutvecklar vi för en hållbar framtid

UPPSALA:2030

EUs gröna giv och hållbarhetsrapporten

Johanna Forsgren Amos

2023-10-27



Innehåll

- Introduktion Johanna och GT
- Introduktion till CSRD & ESRS
- Dubbel väsentlighet & värdekedja
- Hur kommer man igång med arbetet? – Case

Specialistrådgivning inom hållbarhet

Sustainability Business Advisory är en avdelning inom Grant Thornton Sverige som erbjuder specialstjänster och helhetslösningar inom hållbarhetsområdet. Vi hjälper våra kunder av alla storlekar genom lyhördhet och flexibilitet. Vi har erfarenhet inom samtliga större frivilliga och obligatoriska rapporteringsramverk, generella såväl som tematiska .

Strategisk hållbarhet	<ul style="list-style-type: none"> » Nulägesanalys » Omvärld- och intressentanalys » Väsentlighetsanalys » Mål och nyckeltal » Policys och uppförandekod 	Utbildning	<ul style="list-style-type: none"> » Övergripande utbildning <i>Introduktion till hållbarhet</i> » Utbildningsprogram i workshopformat om hållbarhetsstrategi » Skräddarsydda utbildningsinsatser
Klimat	<ul style="list-style-type: none"> » Klimatberäkningar enligt GHG » Klimatmål enligt Science Based Targets Initiative (SBTi) » Rapportering av miljöpåverkan i enlighet med CDP » Granskning av klimatrelaterad data » Identifiera, utvärdera och rapportera klimatrisker (TCFD) 	Hållbarhetsrapportering	<ul style="list-style-type: none"> » Lagstadgad hållbarhetsrapportering » Frivillig hållbarhetsrapportering » Förberedelse inför och rapportering i enlighet med ramverk som Corporate Sustainability Reporting Directive (CSRD), EUs taxonomi och GRI
Hållbar leverantörskedja	<ul style="list-style-type: none"> » Komma igång med eller utveckla befintliga rutiner för bättre riskhantering och djupare leverantörsrelationer » Riskanalyser och Due Diligence » Utarbetande av policy » Rapportering, uppföljning och efterlevnad 	Granskning	<ul style="list-style-type: none"> » Grant Thornton har ett revisionsteam av experter för granskning av hållbarhetsrapporter. Vi agerar stöd till revision genom att granska, av kund utvalda, nyckeltal (som till exempel klimatberäkningar).
Sustainable finance	<ul style="list-style-type: none"> » ESG Due Dilligence » ESG-strategi » Rapportering » Utbildning i ESG 		



Våra hållbarhetsexperten

Huvudansvarig



– **Karin Björk**
*Head of Sustainability Business
Advisory, Director, Malmö/Stockholm*

- » CSRD & Rapportering
- » Sustainable Finance
- » ESG-Due Diligence
- » Sustainable Investment Advisory

Konsulter och specialistområden



– **Johanna Forsgren**
*Manager, CSRD-lead
Stockholm*

- » Hållbarhetsstrategi
- » Hållbarhetsrapportering
- » EU-lagstiftning & Ramverk



– **Edith Brodda Jensen**
*Manager, Climate-lead
Stockholm*

- » Klimatberäkningar
- » CDP, SBTi, TCFD & GHG
- » Cirkularitet



– **Hanna Lindström**
*Senior Associate
Stockholm*

- » Hållbarhetsstrategi
- » Hållbarhetsrapportering
- » Impact & positionering



– **Joakim Kämpe**
*Senior Associate
Stockholm*

- » Mänskliga rättigheter
- » Risker & ansvar i värdekedjan
- » Hållbarhetsrapportering



– **Emelie Martinell**
*Senior Associate
Stockholm*

- » Hållbart företagande
- » ESG Due Diligence
- » Hållbarhetsstrategi



– **Johanna Blixt**
*Director (Aukt. Revisor)
Stockholm/Oslo*

- » Hållbarhetsgranskning
- » CSRD



– **Annie Welin**
*Associate
Stockholm*

- » Hållbarhetsrapportering
- » Hållbarhetsstrategi
- » Analys



– **Maja Bjuggstam**
*Associate
Stockholm*

- » Hållbarhetsrapportering
- » Hållbarhetsstrategi
- » Analys



– **Karl Lodén**
*Associate
Stockholm*

- » Sustainable Finance
- » Hållbarhetsrapportering
- » SFDR



– **Sofie Gidlund**
*Associate
Kiruna*

- » Hållbar utveckling
- » Biologisk mångfald
- » Klimatberäkningar

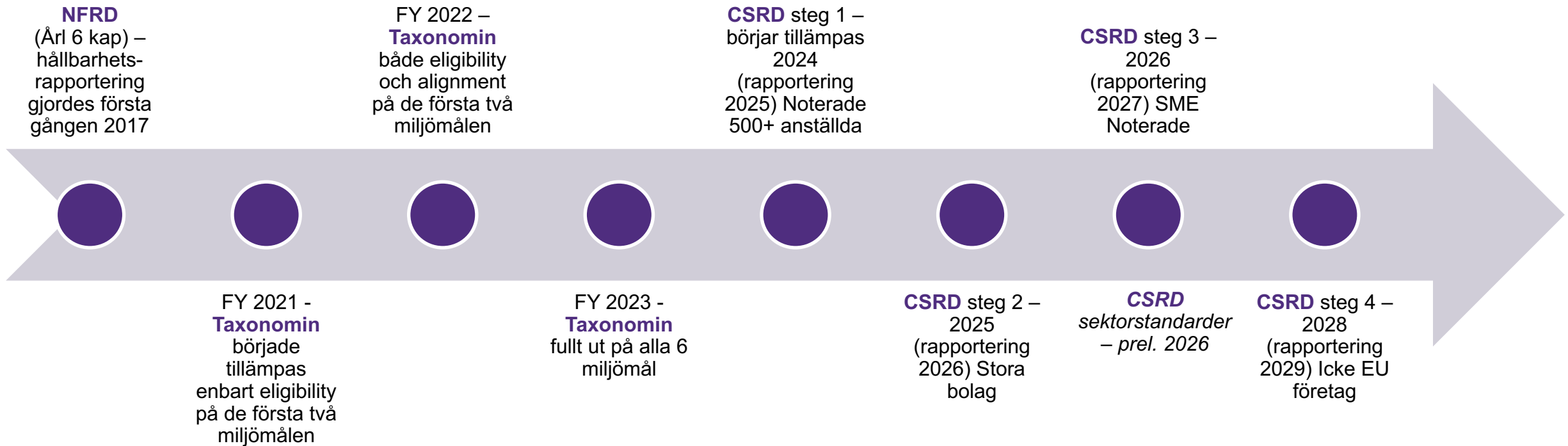
Intro till CSRD

Corporate Sustainability Reporting Directive

Implementering i svensk lag av CSRD (betänkande 2023-06-19)

Enligt betänkandet ska hållbarhetsrapporten innehålla den information som behövs för ”förståelsen av företagets inverkan på hållbarhetsfrågor och hur hållbarhetsfrågor påverkar företagets utveckling, resultat och ställning.”

En del av EU:s gröna giv



CSRD – vilka omfattas?

Alla noterade bolag
på EU-reglerad
marknad med 500+
anställda

Minst två av följande
villkor:

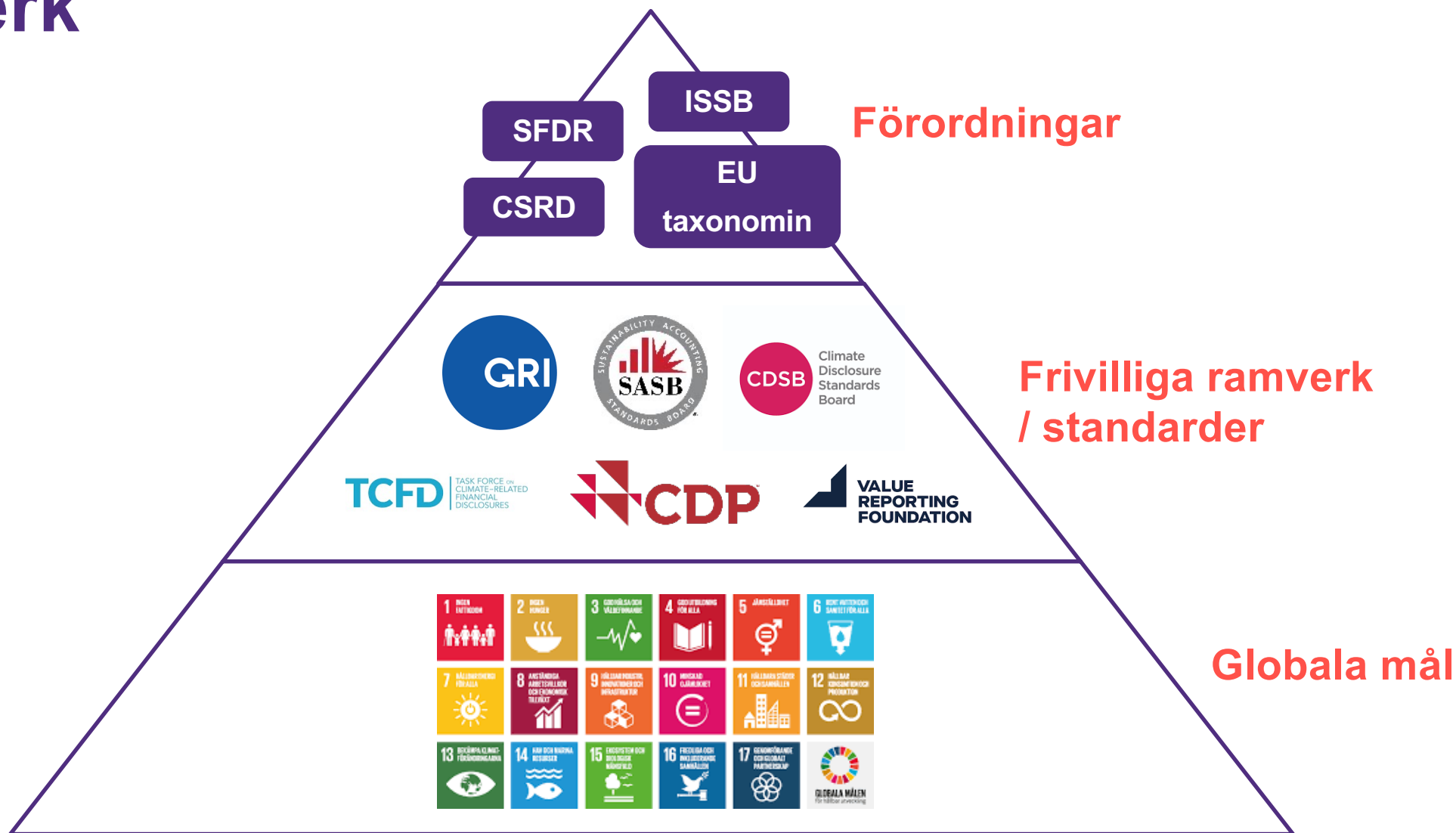
- 250 anställda
- Omsättning
€40M (→ €50M)
- Summa tillgångar
€20M (→ €25M)

SME – små noterade
bolag

Icke EU-bolag med
omsättning på 150M
EURO som har
dotterbolag/filial
inom EU

Gäller på koncernnivå

Koppling mellan CSRD och andra befintliga ramverk



Nuvarande ramverk NFRD jämfört med kommande CSRD

NFRD

- Miljö, personal, sociala förhållanden, mänskliga rättigheter, antikorruption
- Riskperspektiv/väsentlighetsanalys – företagen gjorde själva val
- I årsredovisningen eller separat rapport
- Granskning – avcheckning
- Omfattar 12 000 företag inom EU

CSRD

EU-gemensam standard - ESRS 12 st, .
82 olika nyckeltal
Dubbel väsentlighet
Endast i förvaltningsberättelsen
Översiktlig granskning
Omfattar 50 000 företag inom EU
Digitalt format i databas (ESAP)



betydligt mer omfattande än nuvarande krav



Minskar risken för "greenwashing"



Ansvar i hela värdekedjan

Hur CSRD motverkar Greenwashing

1. Gemensamt språk
2. Företagsperspektiv
3. Kvantitativ vs kvalitativ information
4. Granskning
5. Dubbel väsentlighet



Hållbarhetsrapporten ska innehålla

Affärsstrategier för hållbarhetsfrågor

Styrelsen uppgifter vad avser hållbarhetsfrågor och kompetens att fullgöra uppgifterna

Tidsbundna hållbarhetsmål

Huvudsakliga inverkan och risker avseende hållbarhetsfrågor

Förekomst av ersättningar kopplade till hållbarhet till styrelsen och VD

Åtgärder som har vidtagits och resultatet för att förebygga/ begränsa/avsluta negativ påverkan.

Information om hur hållbarhetsinformation har identifierats

Upplysningar utifrån taxonomin ska lämnas

Information som kan komma till skada för företaget behöver inte lämnas

ESRS

European Sustainability Reporting Standards

ESRS Standarder



- ESRS 1 Allmänna principer
- **ESRS 2 Allmänna upplysningar**

- E1 Climate change
- E2 Pollution
- E3 Water and marine resources
- E4 Biodiversity and ecosystems
- E5 Resource use and circular economy

- S1 Own workforce
- S2 Workers in the value chain
- S3 Affected communities
- S4 Consumers and end-users

- G1 Business conduct

Bolagets egna väsentliga frågor som ligger utanför scopet av ESRS

Generella

Ämnesspecifika ESRS

Bolagsspecifika

Obligatoriska

Väsentlighetsanalys

Dubbel Väsentlighet & Värdekedja

Dubbel väsentlighetsanalys

Dubbel väsentlighetsanalys betyder att företag måste utvärdera både hur de påverkar – och påverkas av olika hållbarhetsaspekter. Väsentlighetsanalysen styr sedan vilka hållbarhetsområden som är väsentliga att rapportera på.

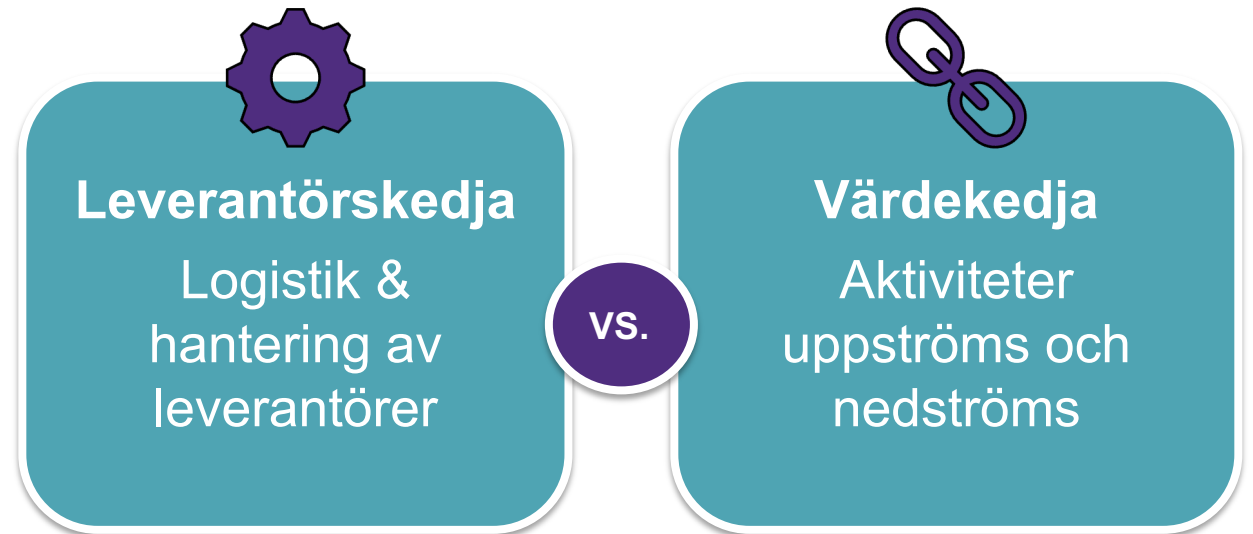
Impactväsentlighet utvärderar den påverkan företag har på människor och miljö – positiv som negativ

Finansiell väsentlighet utvärderar hållbarhetsaspekter som kan ha finansiella effekter



Hur identifierar man sin värdekedja?

- Värdekedjan används för att förstå alla företagsaktiviteter som är involverade i att ta en produkt eller tjänst från idé till säljbar produkt.
- Syftet med värdekedjeperspektivet i CSRD är att identifiera risker, möjligheter och impacts som bolaget bör upplysa om inom och utanför egna verksamheten



Runda-zoom/bords-samtal

- 1) Utse en samtalsledare (förnamn närmast bokstaven P)
- 2) Dela tiden lika mellan varandra
- 3) Samtalsledaren berättar eller skriver i chatten det ni vill förmedla från ert runda-zoom/bords-samtal

Runda-zoom/bords-samtal

Har ni en plan för ert hållbarhetsarbete?
Och vem i er organisation ansvarar för det?

Hur kommer man igång? Case presentation

CSRD som drivkraft



Nyttan

- Konkurrensfördel
- Strategier
- Affärsmodellen och affärsplanen
- Struktur – processer – intern kontroll
- Riskhantering
- Alla gör lika
- Investerarperspektiv

Utmaningar

- Resurskrävande
- Ökade kostnader
- Kompetensbrist
- Teknikutveckling

Case – Företag X

- Tillverkande bolag
- Noterat
- Global verksamhet (Europa, Asien, Nord Amerika)
- Global värdekedja - kunder och leverantörer över hela världen

Arbetsprocess

- Väsentlighetsanalys 2022
- Gap-analys
- Validering av väsentlighetsanalys utifrån värdekedjan
- Upphandling av system för data insamling

Utmaningar:

- Komplex värdekedja
- Komplex verksamhet att få in KPI:er och data i system



Företag X: arbetsprocess för att förbereda inför CSRD

Företag X Väsentliga frågor	ESRS Standard
GHG Utsläpp	E1 Climate Change E2 Pollution
Hållbara material	E5 Resource use and circular economy
Återvinning	E5 Resource use and circular economy
Energiintensitet	E1 Climate Change
Avfall	E2 Pollution E5 Resource use and circular economy
Hälsa och säkerhet	S1 Own workforce S2 Workers in the value chain
Affärsetik	G1 Business conduct
Utveckling & ledarskap	S1 Own workforce
Mångfald och inkludering	S1 Own workforce S2 Workers in the value chain

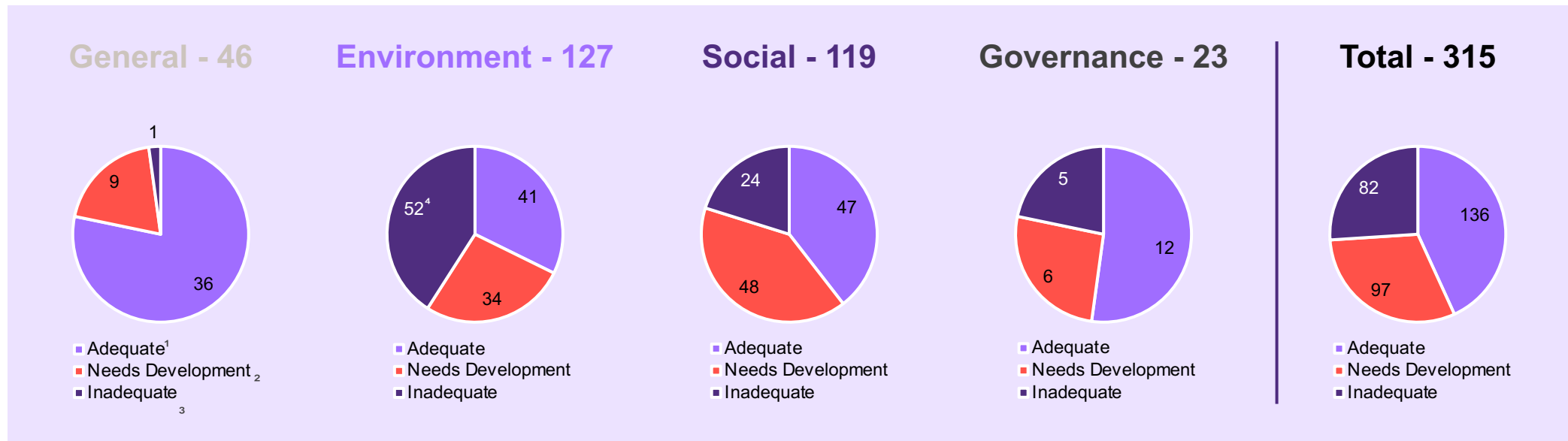
År 1:

- Intressentdialoger
- Väsentlighetsanalys: fokus impact
- Validering med ledningsgrupp
- Upphandling av data system

År 2:

- Gap-analys mot ESRS
- Genomlysning av värdekedjan
- Validering av väsentlighetsanalys
- Koppling till ERM process
- Implementering av data syste

Företag X – gap-analys



Företag X – värdekedjekartläggning

Värdekedja	Uppströms			Verksamhet	Nedströms	
	Aktivitet 1		Aktivitet 2	Tillverkning	Aktivitet 1	Aktivitet 2
	Underleverantör	Leverantör 2	Leverantör 1	Företag X	Kunder	Slutkonsumenter
Intressenter				Medarbetare NA	Kundsegment 1	
				Medarbetare Europa	Kundsegment 2	
				Medarbetare Asien	Kundsegment 3	
IRO		Farliga ämnen	Mänskliga rättigheter	Mångfald och inkludering		Avfall
		hälsa och säkerhet	Hälsa och säkerhet	Energianvändning		Hälsa och säkerhet
			Energianvändning	Utsläpp		
			Utsläpp			

Hur fortsätter man arbetet med CSRD?

1. Se över kompetens och processer, skapa grupper som ansvarar för de olika områdena
2. Förbered dubbel väsentlighetsanalys, bolagets påverkan samt påverkan på bolaget
3. Gör en GAP-analys av vad som finns på plats
4. Utvärdera strategin
5. För dialog med din revisor för att förbereda inför granskning.



Runda-zoom/bords-samtal

I vems värdekedja är ni? Har ni kartlagt er värdekedja?

Rast och mingel 15 min

Appendix

Ordlista

- **NFRD** – Non financial reporting directive = Hållbarhetsrapportering enligt ÅRL 6 kap
- **Taxonomi** – kompletteringar till NFRD
- **CSRD** – Corporate sustainability reporting directive = ersätter CSR
- **SBT** – Science based target = vetenskapliga modeller för klimatmål
- **TCFD** – Task Force on Climate-related Financial Disclosure - ramverk som hjälper organisationer att kartlägga och förebygga sina klimatrelaterade finansiella risker
- **EFRAG** – European Financial Reporting Advisory Group – har tagit fram alla standarder för CSRD på uppdrag från EU
- **ISSB** – International Sustainability Standards Board = ligger under IFRS Foundation och har tagit fram en internationell standard för hållbarhetsrapportering. Beräknas presenteras under 2023.
- **GRI** – Global Reporting Initiative = ramverk för hållbarhetsrapportering.
- **GHG** – Greenhouse Gas Protocol global standard för rapportering av växthusgasutsläpp.

Viktiga förkortning i CSRD

- **IRO** – Impact, risks and opportunities
- **BP** – Basis for preparation
- **SBM** – Strategy material impacts
- **DR** – Disclosure Requirements
- **AR** - Application Requirements



© 2023 Grant Thornton Sweden AB. All rights reserved.

Med Grant Thornton avses antingen det varumärke under vilket Grant Thorntons medlemsföretag tillhandahåller tjänster inom revision, ekonomiservice, skatt och rådgivning till sina kunder och/eller refererar till ett eller flera medlemsföretag, beroende på sammanhanget. Grant Thornton Sweden AB är ett medlemsföretag i Grant Thornton International Ltd (GTIL). GTIL och medlemsföretagen utgör inget globalt partnerskap. GTIL och varje medlemsföretag utgör separata juridiska enheter. Tjänster levereras av medlemsföretagen. GTIL tillhandahåller inga tjänster till kunder. GTIL och dess medlemsföretag är inte ombud för eller förpliktat varandra och är inte heller ansvariga för varandras handlingar eller försummelser.